

# Patrones de apertura

## Consideraciones generales

Se exhiben aquí algunas posiciones básicas de acordes a cuatro voces, sin duplicar la tercera y en posiciones cerradas.

Las quintas paralelas que se producen en modos mayores y posiciones de quinta no son problemáticas puesto que el bajo se repite (ver ejemplos de Dandrieu).

Se anota la tonalidad considerando un laúd/archilaúd en Sol (afinación renacentista o vieil ton).

La idea es mostrar posiciones standard que se pueden trasladar fácilmente (entre paréntesis se colocan las tonalidades en las que podría usarse la posición)

El patrón de apertura utilizado como ejemplo en el primer caso es  $5/3 - 6/4/2 - 6/5 - 5/3$ .

## Tablas para práctica

Modo Mayor												
	Do	Sol	Re	La	Mi	Si	Fa#	Do#	Lab	Mib	Sib	Fa
3ra												
5ta												
8va												

Modo Menor												
	Do	Sol	Re	La	Mi	Si	Fa#	Do#	Lab	Mib	Sib	Fa
3ra												
5ta												
8va												

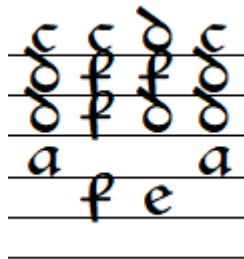
Nota: algunas posiciones no transportables son Fa y Fa# en posición de 5ta o Do# en posición de 8va.

# Modo mayor

Posición de 3ra

Bajo en 4ta/5ta

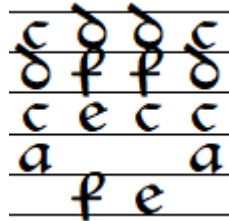
Fa a ¿?



Posición de 3ra

Bajo en 5ta/6ta

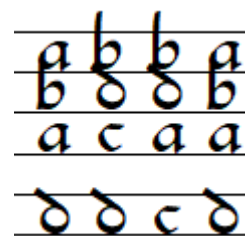
Do a Fa



Posición de 3era

Bajo en 6ta

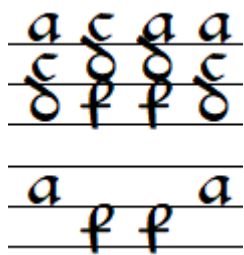
Sib a Fa



Posición de 5ta

Bajo en 5ta/6ta

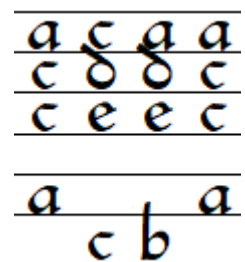
Do a Fa



Posición de 5ta

Bajo en 6ta/7ma

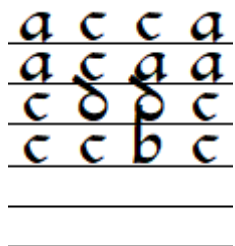
Sol a Do#



Posición de 8va

Bajo en 4ta

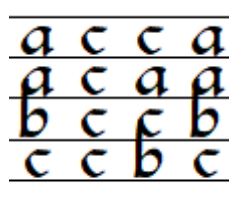
Sol a Mi



Posición de 8va

Bajo en 5ta

Re a Sib



Posición de 8va

Bajo en 6ta

Sib a Mi

